



**Страхование в области градостроительной
деятельности.**

**Анализ страховых случаев и практика их
урегулирования.**

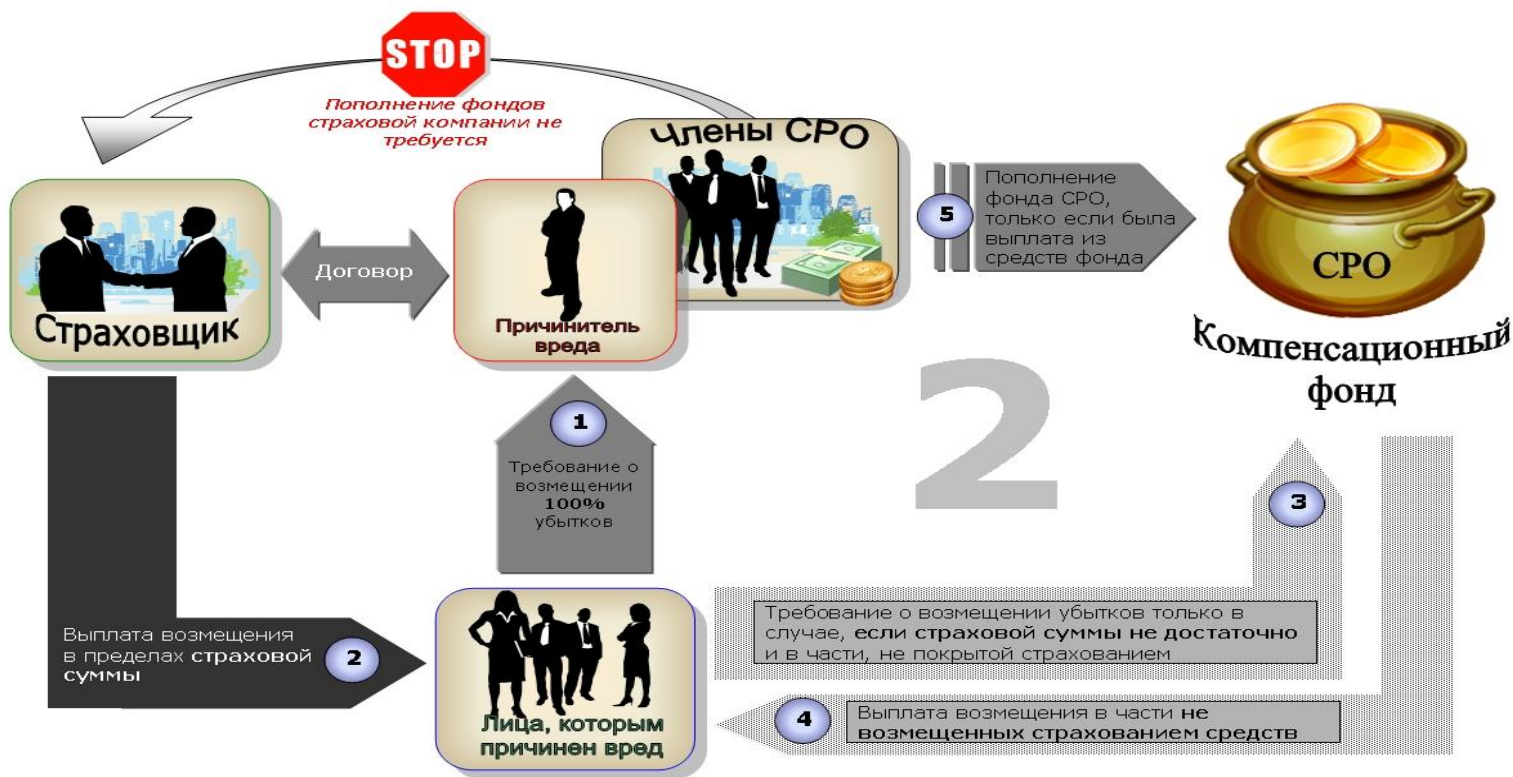
*Заместитель начальника управления страхования ответственности
Мелёхин Дмитрий*

17 октября 2011 г.



Страхование в саморегулировании

Механизм обращения взыскания на средства компенсационных фондов СРО при наличии страхования гражданской ответственности ее членов

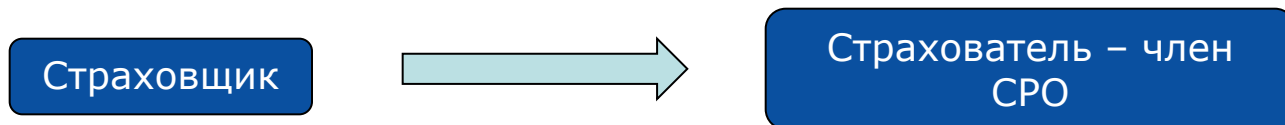


Основная проблема КФ – не его первоначальное формирование, а наполнение после выплаты из него

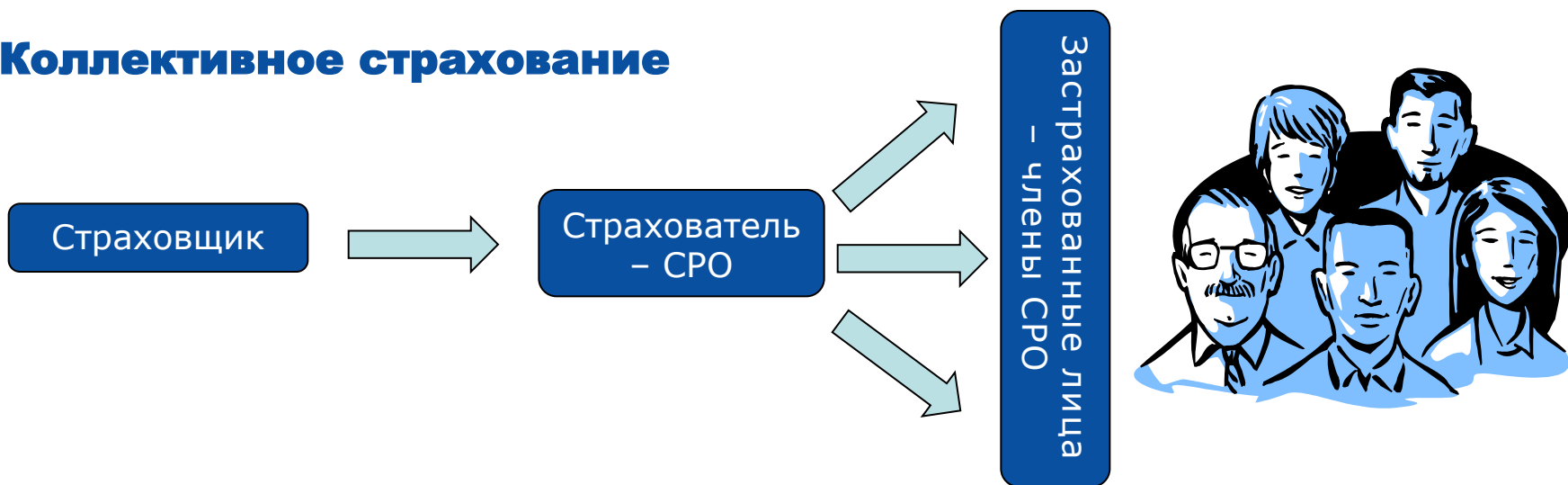


Страхование в саморегулировании

Индивидуальное страхование



Коллективное страхование



Идеальный вариант – использование двухуровневой системы страхования (коллективной и индивидуальной)



Страхование в саморегулировании

Индивидуальный договор страхования:

- ✓ **максимально** учитывает **специфику и особенности** каждого члена СРО;
- ✓ **адекватное ценообразование** соразмерно степени риска по конкретному члену СРО;
- ✓ вариативность договоров страхования: страхование на **«годовой»** и **«объектной»** базе для особо крупных и специфических проектов;
- ✓ страхователь **самостоятельно выбирает** страховую компанию.

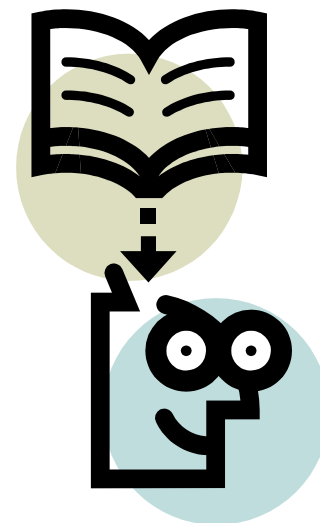




Страхование в саморегулировании

Коллективный договор страхования:

- ✓ **прост** в оформлении и **удобен** для СРО;
- ✓ позволяет **избежать** дополнительных административных расходов;
- ✓ гарантирует **единые условия** страхования для всех членов СРО;
- ✓ **отсутствие разрывов** в периодах страхования для всех членов СРО;
- ✓ возможность **страхования** уже **выбывших членов** СРО.





Страхование в саморегулировании

Актуальная проблема: позиция ФАС?



✓ Позиция ФАС о том, что в коллективном договоре страхования **могут** усматриваться признаки нарушения антимонопольного законодательства (письмо ФАС от 28.05.2009 №ИА/16304).

НО:

- ✓ Возможность коллективного страхования **прямо предусмотрена** п.3 ст.13 ФЗ «О саморегулируемых организациях»;
- ✓ **СРО не вправе** в Требованиях по страхованию установить возможность страхования только в форме коллективного страхования, но **члены СРО могут выбрать** коллективное страхование – как единственный способ страховой защиты;
- ✓ Каждый член СРО **вправе** заключить договор индивидуального страхования.



Страхование в саморегулировании

Страхование субсидиарной ответственности: ДА или НЕТ?

✓ Страхование субсидиарной ответственности **не относится** ни к одному **виду страхования гражданской ответственности**, предусмотренных главой 48 ГК РФ и ФЗ «Об организации страхового дела»;

✓ Выплата из компенсационного фонда осуществляется в счет исполнения обязательств членов СРО и только в пределах КФ, а не в счет **исполнения деликтных обязательств СРО.**



13.10.2011 от имени ВСС направлено письмо в Минфин с целью разъяснения их позиции о правомерности страхования субсидиарной ответственности.



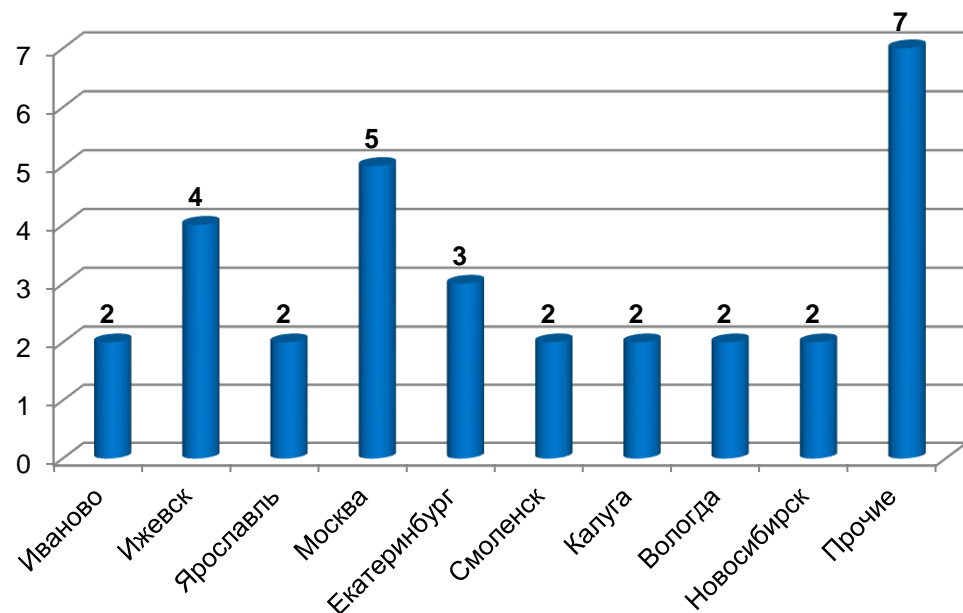
Страховые случаи

- ✓ Рост количества заявленных страховых случаев за 9 месяцев 2011 года по сравнению с 2010 годом в **3 раза**;
- ✓ Рост средней заявленной суммы убытка более, чем в **8 раз** по итогам 9 месяцев 2011 года по сравнению с 2010 годом (с **200 тыс. рублей** до **1 700 тыс. рублей**);
- ✓ В 2011 году был заявлен убыток, по которому размер причиненного вреда превышает страховую сумму (страховая сумма по договору – **5 млн. рублей**, размер причиненного вреда – **30 млн. рублей**).

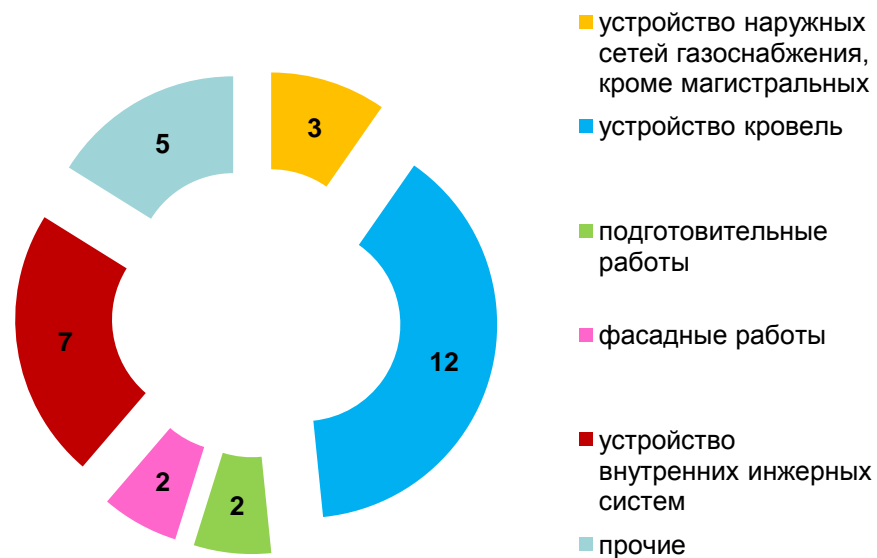


Страховые случаи

География страховых случаев



Виды строительных работ





Страховые случаи

- ✓ Средний срок рассмотрения страховых случаев составляет **6 месяцев**;
- ✓ Основными причинами длительного рассмотрения страховых случаев являются:
 - *непредоставление потерпевшим полного комплекта документов для определения размера причиненного вреда;*
 - *проведение экспертизы для установления факта совершенных недостатков работ в деятельности члена СРО;*
 - *ведение судебного процесса между потерпевшим и членом СРО;*
- ✓ Основным причинами отказа являлись:
 - *осуществления недостатка работ членом СРО до даты получения соответствующего свидетельства о допуске СРО;*
 - *причинение вреда третьим лицам в результате выполнения работ, не относящихся к застрахованной деятельности и на которые не требуется допуск СРО.*

Спасибо за внимание!